



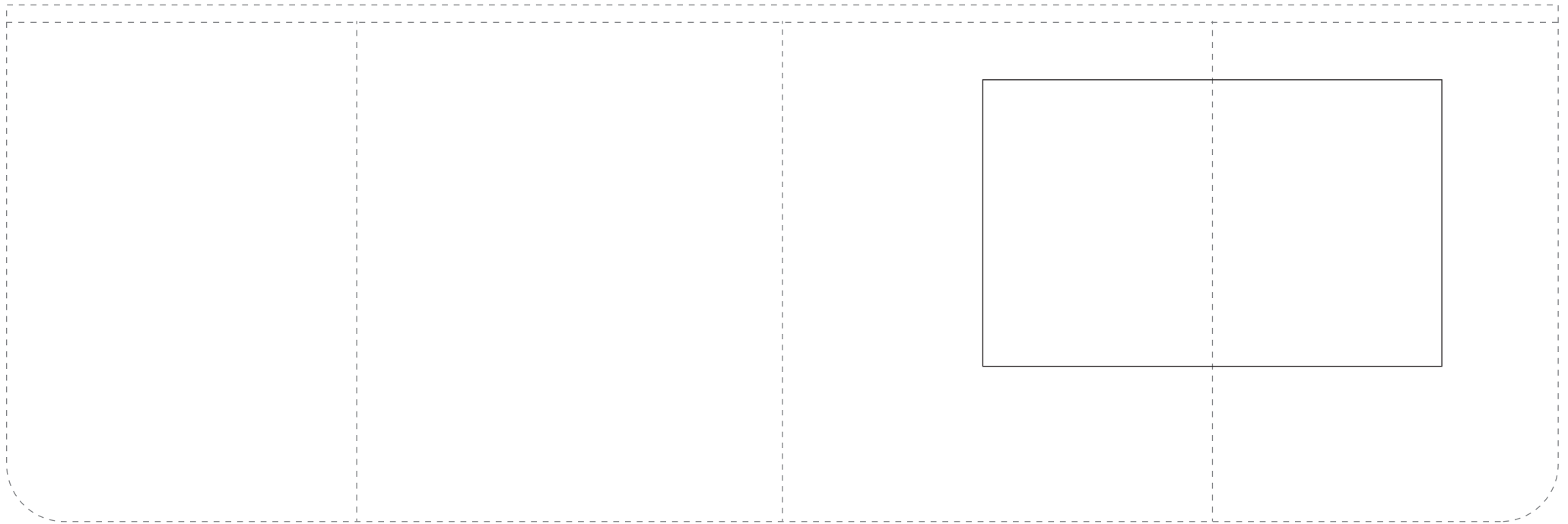
**Circa Angaben – Motivprüfung erforderlich/***approximate information – design verification necessary*

rechts vom Henkel/  
*right from handle*

gegenüber vom Henkel/  
*opposite from handle*

links vom Henkel/  
*left from handle*

Ausgestellter Trinkrand/*flared rim*



Gesamthöhe des Bechers/*total height of the mug*



Teildekor/  
*partial cover*  
**80 x 50 mm**

Volldekor auf Seite 2/*full cover on page 2*  
Gravur-Datenblatt auf Seite 3/*data guidelines for engraving on page 3*



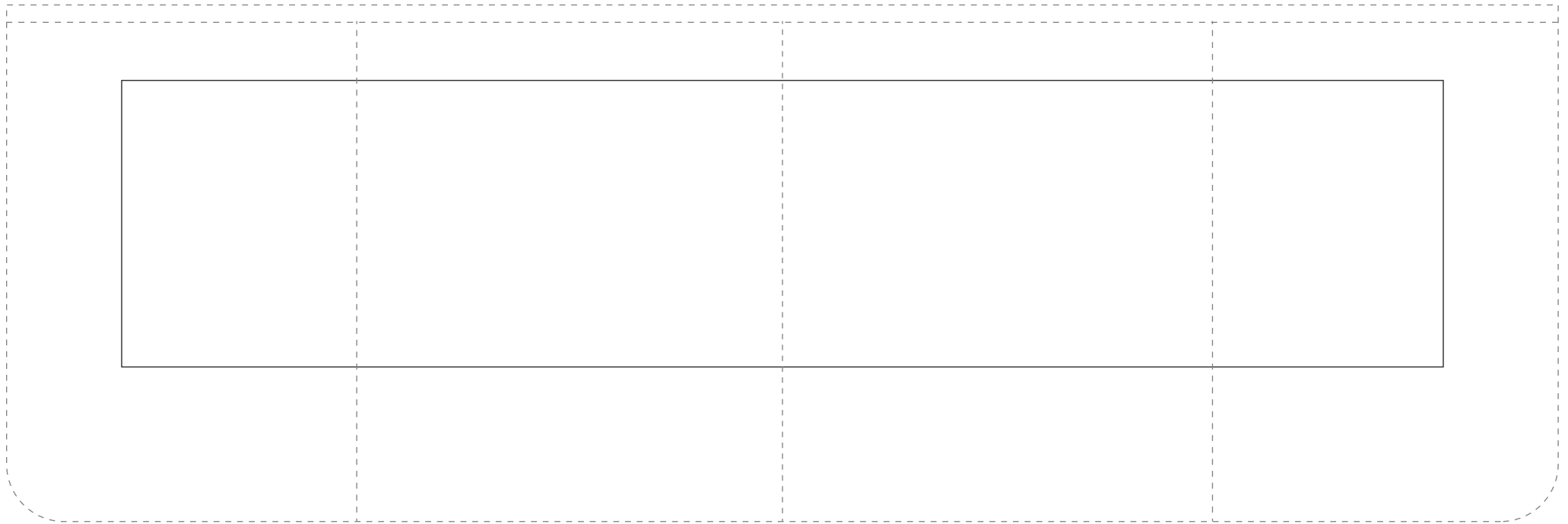
**Circa Angaben – Motivprüfung erforderlich/***approximate information – design verification necessary*

rechts vom Henkel/  
*right from handle*

gegenüber vom Henkel/  
*opposite from handle*

links vom Henkel/  
*left from handle*

Ausgestellter Trinkrand/*flared rim*



Gesamthöhe des Bechers/*total height of the mug*



Volldekor von Henkel zu Henkel/  
*full cover from handle to handle*  
**230 x 50 mm**



## DATENBLATT ZUR ERSTELLUNG VON GRAVURDATEN

Sehr geehrter Kunde,

damit wir Ihr gewünschtes Motiv in optimaler Qualität umsetzen können, bitten wir Sie, folgende Richtlinien zu beachten:

**DATENFORMAT:** - Daten im Maßstab 1:1 anlegen

**PROGRAMME:** - ausschließlich Adobe CC Serie

**VEKTORDATEN:** - druckreife PDF-Dateien  
(ohne Bilddaten: Generierung nach PDF/X-3:2002)  
- Logos/Motiv in vektorisierter Form anliefern

**SCHRIFTEN:** - Schriften in Pfade/Kurven umwandeln  
- offene Daten mit verwendetem Schriftsatz schicken

**LINIENSTÄRKE:** - mind. 2 pt (gilt auch für Zwischenräume im Motiv)

**DATENÜBERTRAGUNG:** - per E-Mail, per Datenupload ([www.wetransfer.com](http://www.wetransfer.com)) oder Link  
- auf dem Postweg per CD-ROM/DVD

Gerne beraten und unterstützen wir Sie bei der Erstellung Ihrer Druckdaten.



## DATA GUIDELINES FOR ENGRAVING

Dear customer,

in order for us to implement your desired datafiles in optimal quality, we ask you to observe the following guidelines:

**DATA FORMAT:** - data in 1:1 scale

**PROGRAMS:** - exclusively Adobe CC Serie

**VECTOR DATA:** - ready-to-print PDF files  
(without image data: generation to PDF/X-3:2002)  
- logo/motif as vectorized data

**FONTS:** - all used fonts must be embedded or vectorized  
- send open data with correct typesetting

**LINE THICKNESS:** - min. 2 pt (also applies to interstices in the motif)

**DATA TRANSFER:** - by e-mail, data upload ([www.wetransfer.com](http://www.wetransfer.com)) or link  
- by post (CD-ROM/DVD)

We are happy to advise and support you in the creation of your print data.