

VOLLDEKOR/FULL COVER



Angegebene Maße sind Circa Angaben. Eine individuelle Motivprüfung vor Auftragserteilung ist unbedingt erforderlich. /
 The dimensions given are approximate. An individual motif check before placing the order is absolutely necessary.

Ein Teildekor kann innerhalb der Druckfläche mit max. 25 cm² platziert werden. /
 A partial cover can be placed within the print area with max. 25 cm².

rechts vom Henkel/
 right from handle

gegenüber vom Henkel/
 opposite from handle

links vom Henkel/
 left from handle



Volldekor von Henkel zu Henkel/
 full cover from handle to handle
213 x 98,5 mm*

*Die maximale Höhe bei Druck auf Hydrolack verringert sich um 11 mm./
 The maximum height when printing on hydro varnish is reduced by 11 mm.

Bitte beachten Sie zur Erstellung Ihrer Druckdaten das Datenblatt auf der letzten Seite./
 Please note the data sheet on the last page when creating your print data.

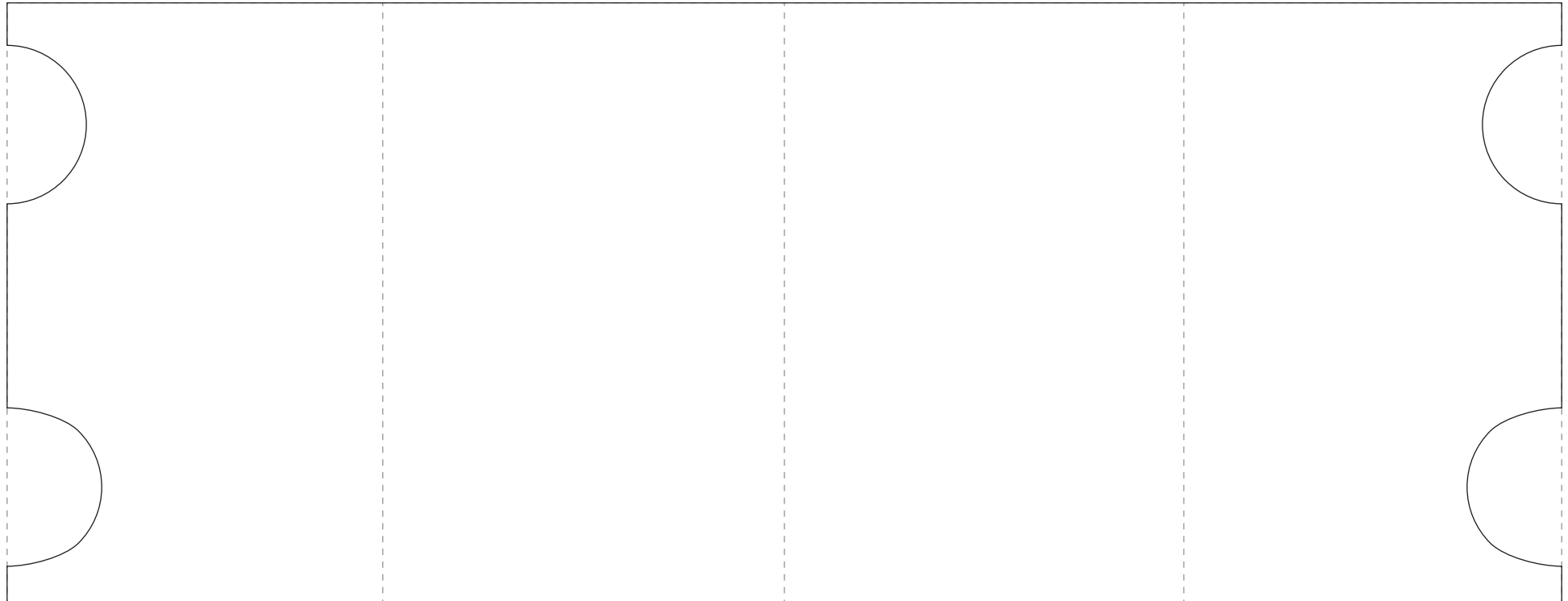


Angegebene Maße sind Circa Angaben. Eine individuelle Motivprüfung vor Auftragserteilung ist unbedingt erforderlich. /
 The dimensions given are approximate. An individual motif check before placing the order is absolutely necessary.

rechts vom Henkel/
 right from handle

gegenüber vom Henkel/
 opposite from handle

links vom Henkel/
 left from handle



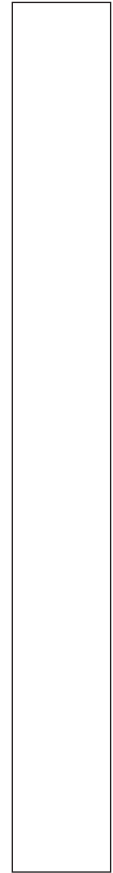
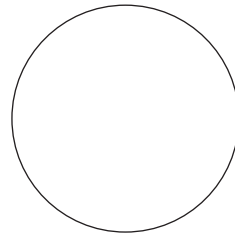
Druckfläche/print area
 Henkelaussparung/handle recess



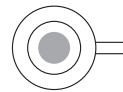
Volldekor unter dem Henkel geschlossen/
 full cover closed under handle
 255 x 98,5 mm*

Bitte beachten Sie zur Erstellung Ihrer Druckdaten das Datenblatt auf der letzten Seite./
 Please note the data sheet on the last page when creating your print data.

Angegebene Maße sind Circa Angaben. Eine individuelle Motivprüfung vor Auftragserteilung ist unbedingt erforderlich. /
 The dimensions given are approximate. An individual motif check before placing the order is absolutely necessary.



Innendekor/
 inside print
 ca. 60 x 20 mm



Bodeninnenbild/
 bottom inside print
 Ø 30 mm



Bodenmarke außen
 (der Gegenübersitzende kann die Bodenmarke lesen)/
 back stamp
 (the opposite can read the back stamp)
 Ø 35 mm



Henkeldekor/
 handle print
 13 x 115 mm

Bitte beachten Sie zur Erstellung Ihrer Druckdaten das Datenblatt auf der letzten Seite./
 Please note the data sheet on the last page when creating your print data.

DATENBLATT ZUR ERSTELLUNG VON DRUCKDATEN FÜR TRANSFER DRUCK

Sehr geehrter Kunde,
damit wir Ihr gewünschtes Motiv in optimaler Qualität umsetzen können, bitten wir Sie, folgende Richtlinien zu beachten:

DATENFORMAT: - Daten im Maßstab 1:1 anlegen

PROGRAMME: - ausschließlich Adobe CC Serie

BILDDATEN:

- TIFF, EPS, PSD, JPG
- Farbraum für Bilder in CMYK (Euroskala)
- Bildauflösung mind. 450 dpi
- Bilder unkomprimiert, einzeln anliefern
- Strichabbildungen als Vektordatei oder 1200 dpi
- Gesamtdatei bzw. gesammelte Elemente als ZIP-Datei möglich

VEKTORDATEN:

- druckreife PDF-Dateien
(ohne Bilddaten: Generierung nach PDF/X-3:2002)
- Logos/Motiv in vektorisierter Form anliefern
- Strichabbildungen als Vektordatei oder 1200 dpi

SCHRIFTEN:

- Schriften in Pfade/Kurven umwandeln
- offene Daten mit verwendetem Schriftsatz schicken

PERSONALISIERUNG:

- Anlieferung Ihrer Daten als Exceltabelle
(nur notwendige Informationen angeben)
- auf Wunsch Mustertabelle erhältlich
- Schriftsatz zwingend notwendig

FARBEN:

- Logos und Schriften in Echtfarben anlegen
(nach Pantone C, HKS K oder RAL)
- Bilder immer in CMYK oder Echtfarben anlegen
- bei fehlenden Angaben farbverbindlichen Proof oder Druckprodukt senden, anhand dessen die Farbe bestimmt wird
- Farbraum im keramischen Siebdruck ist eingeschränkt
- nicht alle Echtfarben zu 100% umsetzbar

LINIENSTÄRKEN:

- Positivdruck mind. 0,35 pt
- Negativdruck mind. 0,6 pt

DATENÜBERTRAGUNG:

- per E-Mail, per Datenupload (www.wetransfer.com) oder Link
- auf dem Postweg per CD-ROM/DVD

PRINT DATA GUIDELINES FOR TRANSFER PRINT

Dear customer,
in order for us to implement your desired datafiles in optimal quality, we ask you to observe the following guidelines:

DATA FORMAT: - data in 1:1 scale

PROGRAMS: - exclusively Adobe CC Serie

IMAGE DATA:

- TIFF, EPS, PSD, JPG
- image color range in CMYK (Euroscale)
- resolution min. 450 dpi
- pictures uncompressed, deliver individually
- line drawing pictures as a vector file or 1200 dpi
- ZIP files for multiple data sets possible

VECTOR DATA:

- ready-to-print PDF files
(without image data: generation to PDF/X-3:2002)
- logo/motif as vectorized data
- line drawing pictures as a vector file or 1200 dpi

FONTS:

- all used fonts must be embedded or vectorized
- send open data with correct typesetting

CUSTOMIZATION:

- delivery of your data as an Excel file
(only provide necessary informations)
- sample file available upon request
- font file is needed

COLORS:

- create logos and fonts in spot colors (Pantone C, HKS K or RAL)
- create images in CMYK or real colors
- Send a color proof or printed product, of missing information.
On this basis the color will be determined.
- color range in ceramic screen printing is limited
- not all spot colors 100% realizable

LINE THICKNESS:

- positive print min. 0,35 pt
- negative print min. 0,6 pt

DATA TRANSFER:

- by e-mail, data upload (www.wetransfer.com) or link
- by post (CD-ROM/DVD)