



Angegebene Maße sind Circa Angaben. Eine individuelle Motivprüfung vor Auftragserteilung ist unbedingt erforderlich. /  
 The dimensions given are approximate. An individual motif check before placing the order is absolutely necessary.

Ein Teildekor kann innerhalb der Druckfläche mit max. 25 cm<sup>2</sup> platziert werden. /  
 A partial cover can be placed within the print area with max. 25 cm<sup>2</sup>.

rechts vom Henkel/  
 right from handle

gegenüber vom Henkel/  
 opposite from handle

links vom Henkel/  
 left from handle



Volldekor von Henkel zu Henkel/  
 full cover from handle to handle  
 220 x 77,5 mm\*

\*Die maximale Höhe bei Druck auf Hydrolack verringert sich um 11 mm./  
 The maximum height when printing on hydro varnish is reduced by 11 mm.

Bitte beachten Sie zur Erstellung Ihrer Druckdaten das Datenblatt auf der letzten Seite./  
 Please note the data sheet on the last page when creating your print data.

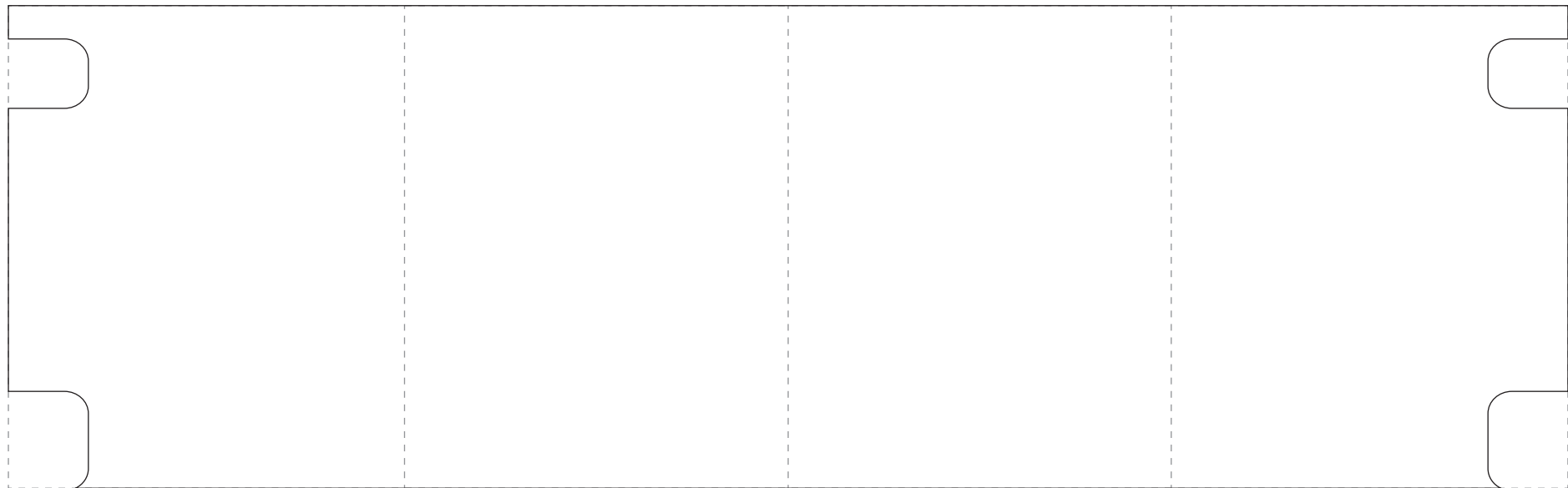


Angegebene Maße sind Circa Angaben. Eine individuelle Motivprüfung vor Auftragserteilung ist unbedingt erforderlich. /  
The dimensions given are approximate. An individual motif check before placing the order is absolutely necessary.

rechts vom Henkel/  
right from handle

gegenüber vom Henkel/  
opposite from handle

links vom Henkel/  
left from handle



Druckfläche/print area  
Henkelaussparung/handle recess

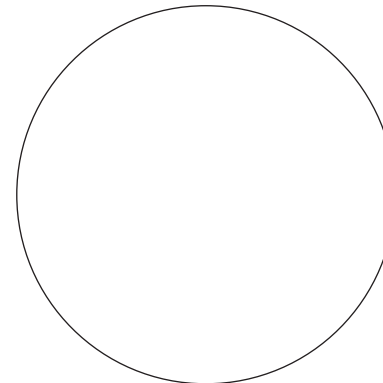
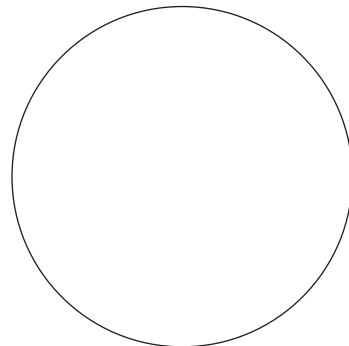


Volldekor unter dem Henkel geschlossen/  
full cover closed under handle  
**247 x 76,5 mm**

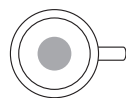
Bitte beachten Sie zur Erstellung Ihrer Druckdaten das Datenblatt auf der letzten Seite./  
Please note the data sheet on the last page when creating your print data.



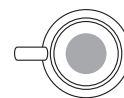
Angegebene Maße sind Circa Angaben. Eine individuelle Motivprüfung vor Auftragserteilung ist unbedingt erforderlich. /  
 The dimensions given are approximate. An individual motif check before placing the order is absolutely necessary.



Innendekor/  
 inside print  
 ca. 60 x 20 mm



Bodeninnenbild/  
 bottom inside print  
 Ø 45 mm



Bodenmarke außen  
 (der Gegenübersitzende kann die Bodenmarke lesen)/  
 back stamp  
 (the opposite can read the back stamp)  
 Ø 50 mm



Henkeldekor/  
 handle print  
 10 x 100 mm

Bitte beachten Sie zur Erstellung Ihrer Druckdaten das Datenblatt auf der letzten Seite./  
 Please note the data sheet on the last page when creating your print data.

## DATENBLATT ZUR ERSTELLUNG VON DRUCKDATEN FÜR TRANSFER DRUCK

Sehr geehrter Kunde,  
damit wir Ihr gewünschtes Motiv in optimaler Qualität umsetzen können, bitten wir Sie, folgende Richtlinien zu beachten:

**DATENFORMAT:** - Daten im Maßstab 1:1 anlegen

**PROGRAMME:** - ausschließlich Adobe CC Serie

**BILDDATEN:**

- TIFF, EPS, PSD, JPG
- Farbraum für Bilder in CMYK (Euroskala)
- Bildauflösung mind. 450 dpi
- Bilder unkomprimiert, einzeln anliefern
- Strichabbildungen als Vektordatei oder 1200 dpi
- Gesamtdatei bzw. gesammelte Elemente als ZIP-Datei möglich

**VEKTORDATEN:**

- druckreife PDF-Dateien  
(ohne Bilddaten: Generierung nach PDF/X-3:2002)
- Logos/Motiv in vektorisierter Form anliefern
- Strichabbildungen als Vektordatei oder 1200 dpi

**SCHRIFTEN:**

- Schriften in Pfade/Kurven umwandeln
- offene Daten mit verwendetem Schriftsatz schicken

**PERSONALISIERUNG:**

- Anlieferung Ihrer Daten als Exceltabelle  
(nur notwendige Informationen angeben)
- auf Wunsch Mustertabelle erhältlich
- Schriftsatz zwingend notwendig

**FARBEN:**

- Logos und Schriften in Echtfarben anlegen  
(nach Pantone C, HKS K oder RAL)
- Bilder immer in CMYK oder Echtfarben anlegen
- bei fehlenden Angaben farbverbindlichen Proof oder Druckprodukt senden, anhand dessen die Farbe bestimmt wird
- Farbraum im keramischen Siebdruck ist eingeschränkt
- nicht alle Echtfarben zu 100% umsetzbar

**LINIENSTÄRKEN:**

- Positivdruck mind. 0,35 pt
- Negativdruck mind. 0,6 pt

**DATENÜBERTRAGUNG:**

- per E-Mail, per Datenupload ([www.wetransfer.com](http://www.wetransfer.com)) oder Link
- auf dem Postweg per CD-ROM/DVD

## PRINT DATA GUIDELINES FOR TRANSFER PRINT

Dear customer,  
in order for us to implement your desired datafiles in optimal quality, we ask you to observe the following guidelines:

**DATA FORMAT:** - data in 1:1 scale

**PROGRAMS:** - exclusively Adobe CC Serie

**IMAGE DATA:**

- TIFF, EPS, PSD, JPG
- image color range in CMYK (Euroscale)
- resolution min. 450 dpi
- pictures uncompressed, deliver individually
- line drawing pictures as a vector file or 1200 dpi
- ZIP files for mutiple data sets possible

**VECTOR DATA:**

- ready-to-print PDF files  
(without image data: generation to PDF/X-3:2002)
- logo/motif as vectorized data
- line drawing pictures as a vector file or 1200 dpi

**FONTS:**

- all used fonts must be embedded or vectorized
- send open data with correct typesetting

**CUSTOMIZATION:**

- delivery of your data as an Excel file  
(only provide necessary informations)
- sample file available upon request
- font file is needed

**COLORS:**

- create logos and fonts in spot colors (Pantone C, HKS K or RAL)
- create images in CMYK or real colors
- Send a color proof or printed product, of missing information.  
On this basis the color will be determined.
- color range in ceramic screen printing is limited
- not all spot colors 100% realizzable

**LINE THICKNESS:**

- positive print min. 0,35 pt
- negative print min. 0,6 pt

**DATA TRANSFER:**

- by e-mail, data upload ([www.wetransfer.com](http://www.wetransfer.com)) or link
- by post (CD-ROM/DVD)