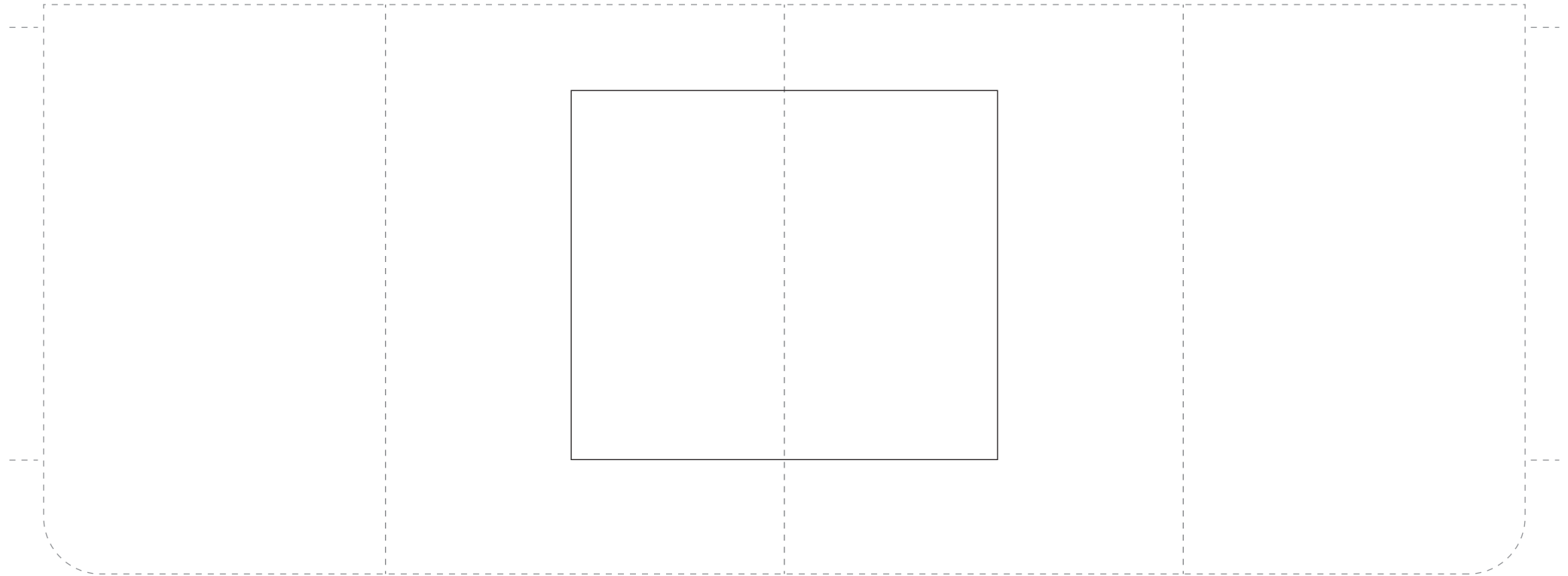




Angegebene Maße sind Circa Angaben. Eine individuelle Motivprüfung vor Auftragserteilung ist unbedingt erforderlich. /
The dimensions given are approximate. An individual motif check before placing the order is absolutely necessary.

Es ist ausschließlich ein einfarbiger Druck möglich. /
The printing area can only be used for monochromatic motifs.



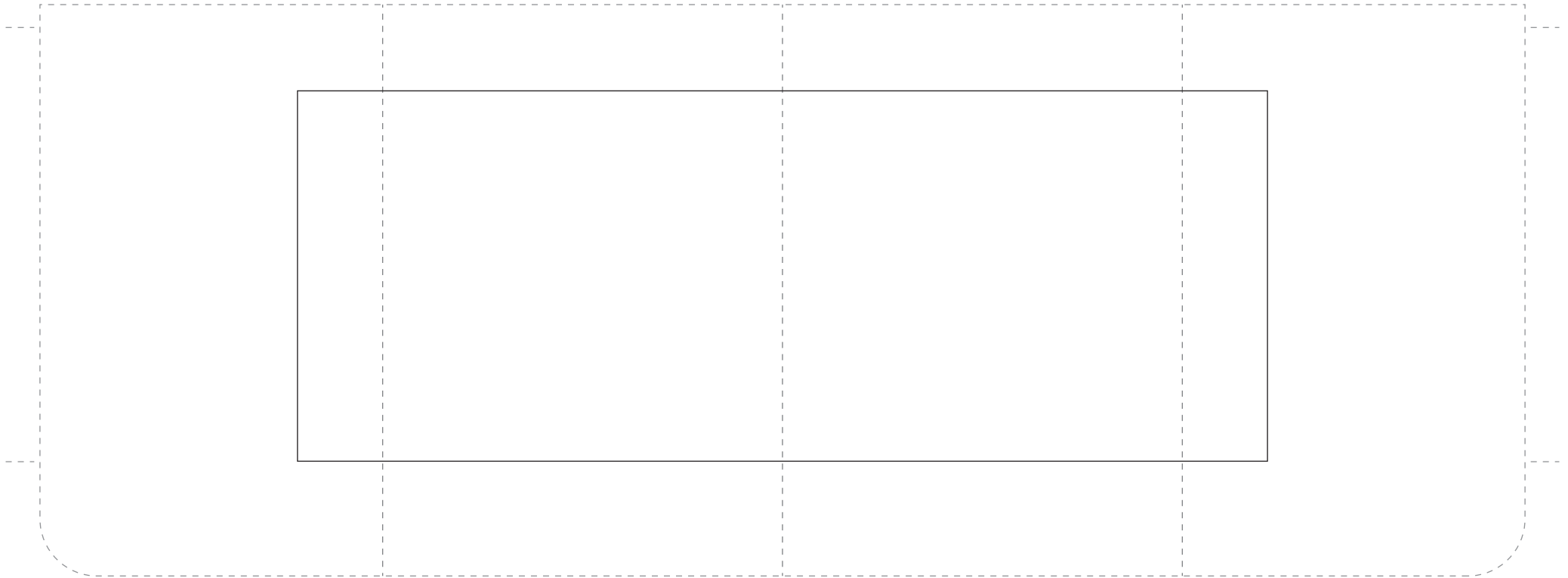
Position mittig/
position middle
75 x 64 mm

Bitte beachten Sie zur Erstellung Ihrer Druckdaten das Datenblatt auf der letzten Seite. /
Please note the data sheet on the last page when creating your print data.



Angegebene Maße sind Circa Angaben. Eine individuelle Motivprüfung vor Auftragserteilung ist unbedingt erforderlich. /
The dimensions given are approximate. An individual motif check before placing the order is absolutely necessary.

Die maximale Druckfläche kann ausschließlich bei einfarbigen Motiven genutzt werden. /
The maximum printing area can only be used for monochromic motifs.



maximale Druckfläche/
maximum printing area
155 x 64 mm

Bitte beachten Sie zur Erstellung Ihrer Druckdaten das Datenblatt auf der letzten Seite. /
Please note the data sheet on the last page when creating your print data.

DATENBLATT ZUR ERSTELLUNG VON DRUCKDATEN FÜR DIREKT DRUCK

Sehr geehrter Kunde, damit wir Ihr gewünschtes Motiv in optimaler Qualität umsetzen können, bitten wir Sie, folgende Richtlinien zu beachten:

DATENFORMAT: - Daten im Maßstab 1:1 anlegen

PROGRAMME: - ausschließlich Adobe CC Serie

VEKTORDATEN: - druckreife EPS-/ AI- oder PDF-Dateien (ohne Bilddaten: Generierung nach PDF/X-3:2002)
- Logos/Motiv in vektorisierter Form anliefern
- Strichabbildungen als Vektordatei oder 1200 dpi

SCHRIFTEN: - Schriften in Pfade/Kurven umwandeln
- offene Daten mit verwendetem Schriftsatz schicken

FARBEN: - bitte geben Sie uns Ihre Farbvorgaben als Pantone C-, HKS K- oder RAL-Wert an, aus technischen Gründen kann es bei der Umsetzung zu leichten Abweichungen kommen
- bei fehlenden Angaben farbverbindlichen Proof oder Druckprodukt senden, anhand dessen die Farbe bestimmt wird

LINIENSTÄRKEN & ABSTÄNDE: - Positivdruck mind. 0,9 pt
- Negativdruck mind. 2,0 pt

DATENÜBERTRAGUNG: - per E-Mail, per Datenupload (www.wetransfer.com) oder Link
- auf dem Postweg per CD-ROM/DVD

Aufgrund produktionstechnischer Prozesse sind gewisse Toleranzen bezüglich der Passergenauigkeit möglich.

Im Direktdruck können Vollton- und Strichmotive umgesetzt werden. Falls Sie ein fotorealistisches Motiv (4-Farbsatz CMYK) bzw. Rasterverläufe umsetzen möchten, sprechen Sie uns bitte an.

Gerne beraten und unterstützen wir Sie bei der Erstellung Ihrer Druckdaten.

PRINT DATA GUIDELINES FOR DIRECT PRINT

Dear customer, in order for us to implement your desired datafiles in optimal quality, we ask you to observe the following guidelines:

DATA FORMAT: - data in 1:1 scale

PROGRAMS: - exclusively Adobe CC Serie

VECTOR DATA: - ready-to-print EPS/ AI or PDF files (without image data: generation to PDF/X-3:2002)
- logo/motif as vectorized data
- line drawing pictures as a vector file or 1200 dpi

FONTS: - all used fonts must be embedded or vectorized
- send open data with correct typesetting

COLORS: - please give us your color specifications as Pantone C, HKS K or RAL values, for technical reasons there may be slight deviations during implementation
- Send a color proof or printed product, of missing information. On this basis the color will be determined.

LINE THICKNESS & DISTANCES: - positive print min. 0,9 pt
- negative print min. 2,0 pt

DATA TRANSFER: - by e-mail, data upload (www.wetransfer.com) or link
- by post (CD-ROM/DVD)

Due to technical production processes, certain tolerances regarding register accuracy are possible.

Full tone and line motifs can be implemented in the simple cup direct print. If you would like to implement a photo-realistic motif (4-color set CMYK) or grid gradients, please contact us.

We are happy to advise and support you in the creation of your print data.

