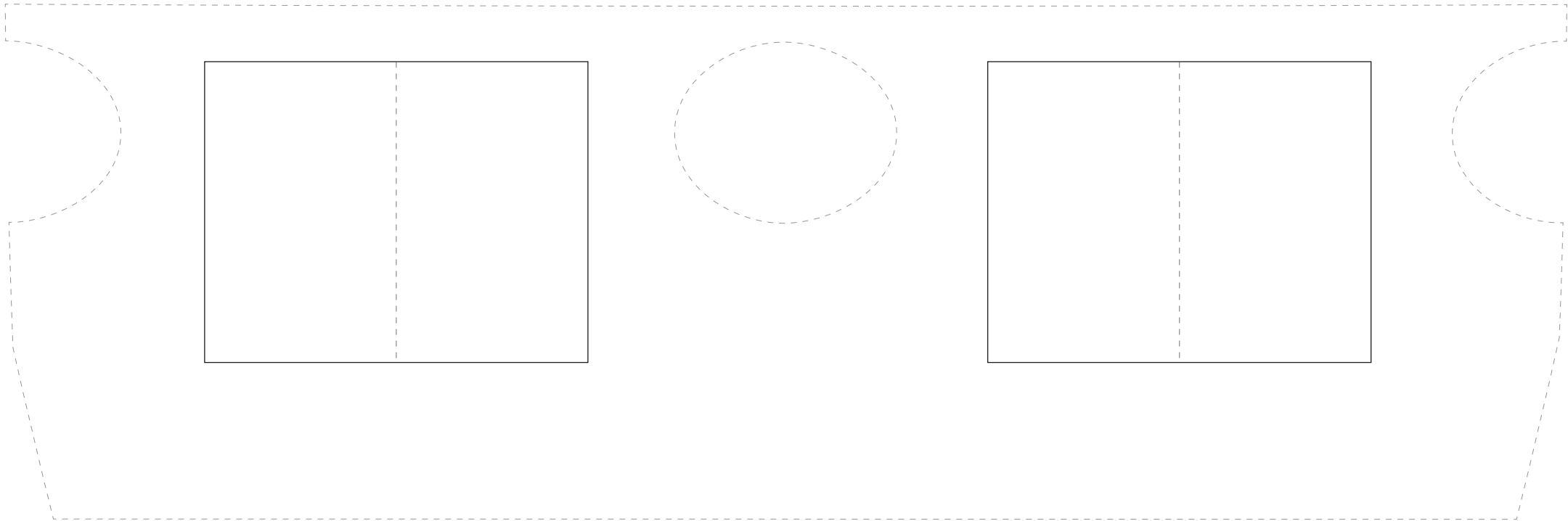




Angegebene Maße sind Circa Angaben. Eine individuelle Motivprüfung vor Auftragserteilung ist unbedingt erforderlich. /
The dimensions given are approximate. An individual motif check before placing the order is absolutely necessary.



Gesamthöhe des Bechers/total height of the mug



Teildekor/
partical cover
70 x 55 mm

Bitte beachten Sie zur Erstellung Ihrer Druckdaten das Datenblatt auf der letzten Seite./
Please note the data sheet on the last page when creating your print data.

DATENBLATT ZUR ERSTELLUNG VON GRAVURDATEN

Sehr geehrter Kunde,
damit wir Ihr gewünschtes Motiv in optimaler Qualität umsetzen können, bitten wir Sie, folgende Richtlinien zu beachten:

DATENFORMAT: - Daten im Maßstab 1:1 anlegen

PROGRAMME: - ausschließlich Adobe CC Serie

VEKTORDATEN: - druckreife PDF-Dateien
(ohne Bilddaten: Generierung nach PDF/X-3:2002)
- Logos/Motiv in vektorisierter Form anliefern

SCHRIFTEN: - Schriften in Pfade/Kurven umwandeln
- offene Daten mit verwendetem Schriftsatz schicken

LINIENSTÄRKE: - mind. 2 pt (gilt auch für Zwischenräume im Motiv)

DATENÜBERTRAGUNG: - per E-Mail, per Datenupload (www.wetransfer.com) oder Link
- auf dem Postweg per CD-ROM/DVD

Gerne beraten und unterstützen wir Sie bei der Erstellung Ihrer Druckdaten.

DATA GUIDELINES FOR ENGRAVING

Dear customer,
in order for us to implement your desired datafiles in optimal quality, we ask you to observe the following guidelines:

DATA FORMAT: - data in 1:1 scale

PROGRAMS: - exclusively Adobe CC Serie

VECTOR DATA: - ready-to-print PDF files
(without image data: generation to PDF/X-3:2002)
- logo/motif as vectorized data

FONTS: - all used fonts must be embedded or vectorized
- send open data with correct typesetting

LINE THICKNESS: - min. 2 pt (also applies to interstices in the motif)

DATA TRANSFER: - by e-mail, data upload (www.wetransfer.com) or link
- by post (CD-ROM/DVD)

We are happy to advise and support you in the creation of your print data.